






- 
-  **RESUMEN DE OBRAS A DICIEMBRE 2023 – MAYO 2024**
  -  **INVERSIONES HISTORICAS**
  -  **OBRAS FINALIZADAS RECIENTEMENTE**
  -  **OBRAS EN CURSO**

# NOVEDADES MAYO 2024

El día miércoles 11 de Junio de 2024 sesionó el Comité Técnico del FREBA, donde entre otros temas, se dio tratamiento a las presentaciones de solicitud de liberación de pagos por ejecución de avance de obras realizadas en marzo 2024, el monto tratado asciende a \$ 1.263,46 millones de pesos, correspondiente a 11 obras entre las 19 en ejecución y las que se encuentran en etapa de proyecto y adquisición de equipos.

Se encuentra en proceso de licitación la obra Ampliación ET Nueve de Julio 132/33/13,2 kV y una nueva red eléctrica 132 kV de aproximadamente 98 km, a construirse entre las Estaciones Transformadoras de 25 de Mayo 500/132 kV y la nueva ET Nueve de Julio 132/33/13,2 kV.

Se encuentra en construcción un nuevo un transformador 132/33/13,2 kV 40/40/15 MVA para la ampliación de la ET AZUL 132/33/13,2 KV.




Se comenzó con la construcción de la ampliación de la ET Pasteur 33/13,2 kV.

# NOVEDADES MAYO 2024

A la fecha del presente informe, se lleva invertido entre el periodo comprendido entre los años 2003 y 2024 más de 342 millones de dólares.

Durante 2024 se lleva invertido más de 6,57 millones de dólares, representando un aumento del 22 % comparado con el mismo período del año 2023.

# RESUMEN A MAYO 2024

<h1>19</h1>  <p><b>OBRAS EN EJECUCIÓN</b></p>	<p><b>ACUM. 2024</b> 5,19 MMUSD <b>Invertidos</b></p>	<p><b>2003- MAY 2024</b> 342,9 MMUSD <b>Invertidos</b></p> <p><b>421,575</b> <b>MM\$</b> (Moneda Cte.)</p>	<p><b>+ 280</b> </p> <p><b>OBRAS EJECUTADAS</b></p>	<p><b>450</b> </p> <p><b>KM LAT DE 132 KV CONSTRUIDOS</b></p>
	<p><b>MAY 2024</b> 1,26 MMUSD <b>Invertidos</b></p>			

- Nueva ET "TANDIL INDUSTRIAL" 2da etapa
- Ampliación ET CHASCOMÚS
- Nueva ET "SAN NICOLÁS NORTE"
- Nuevas celdas de 13,2 y 33 kV en ET kV Campana III
- Ampliación ET Mercedes 132/33/13,2 kV
- Nueva ET Sur (Bahía Blanca)
- Vinculo SE Ensenada - SE City Bell
- Ampliación ET T Lauquen
- Reguladores de Tensión en Bordenave
- Ampliación ET Arenaza 33/13,2 kV
- Cables de media Tensión ET Bolívar
- Ampliación ET Tornquist
- Nueva ET Mar del Tuyu.
- Nueva "ET AYACUCHO".
- Ampliación ET Laguna de Los
- Ampliación ET Bragado 132/33/13,2 KV
- Ampliación ET Miramar 132/33/13,2 kV
- Ampliación ET Gonzales Chávez
- Ampliación ET Pasteu 33/13,2 kV



**FREBA** 

FORO REGIONAL ELECTRICO DE BS AS

**INVERSIONES  
HISTORICAS**



# INVERSIONES - HISTORICO

## INFORME

## ACTUALIZACIÓN



### INVERSIONES HISTORICAS EN PESOS CORRIENTES

Contiene la inversión aproximada realizada por el FREBA desde sus orígenes, valorizada en pesos.

MENSUAL



### INVERSIONES HISTORICAS EN PESOS CONSTANTES

Contiene la inversión aproximada realizada por el FREBA desde sus orígenes, valorizada en pesos actualizados por IPC.

MENSUAL



### INVERSIONES HISTORICAS EN DOLARES

Contiene la inversión aproximada realizada por el FREBA desde sus orígenes, valorizada en dólares.

MENSUAL

# RESUMEN DE LA INVERSIONES REALIZADAS 2003 - MAY 2024

**+ 280**



OBRAS  
REALIZADAS DE  
TRANSPORTE Y  
SUBTRANSMISIÓN

**342,9**



MMUSD

INVERSIÓN

**+ 150**



LOCALIDADES  
BENEFICIADAS

**+10** MM



HABITANTES  
BENEFICIADOS

**12**



NUEVAS  
ESTACIONES  
TRANSFORMADORAS

**+ 70**



ESTACIONES  
TRANSFORMADORAS  
AMPLIADAS

**1850**



MVA ADICIONALES  
EN EL SISTEMA

**450**



KM LINEAS DE  
ALTA TENSIÓN

# INVERSIONES 2003- MAY 2024: MONEDA CORRIENTE

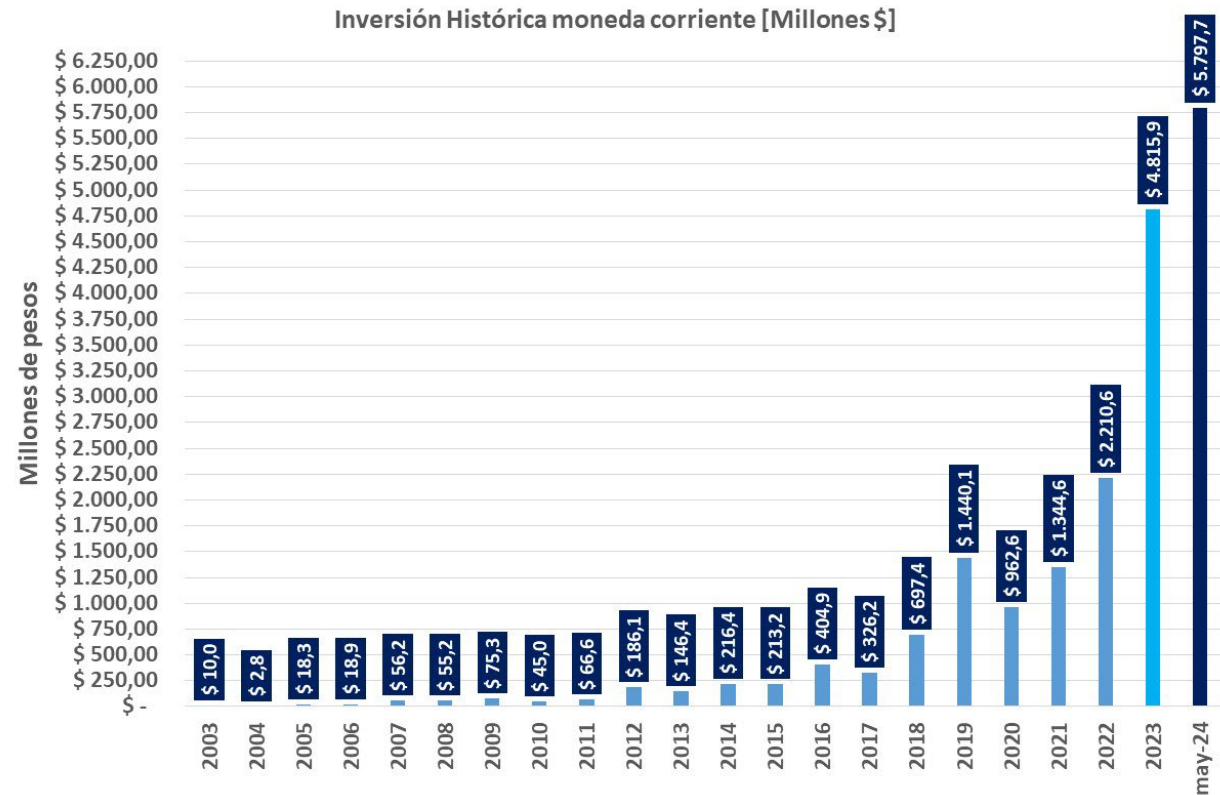
## Inversión Histórica [Millones \$]



**19,111 MM**  
invertidos a  
**2003- MAY 2024**

Millones de pesos

ENE-MAY 2023: 1209 MM \$  
ENE-MAY 2024: 5,798 MM \$  
+ 379% Vs 2023



# INVERSIONES 2003- MAYO 2024: MONEDA CONSTANTE

## Inversión Histórica [Millones \$]



**421,575** MM\$  
invertidos a  
2003- MAY 2024

Millones de pesos

ENE-MAY 2023: 5,019 MM \$  
ENE-MAY 2024: 7.172 MM \$  
+ 43% Vs 2023





# INVERSIONES 2003- MAYO 2024: DOLARES

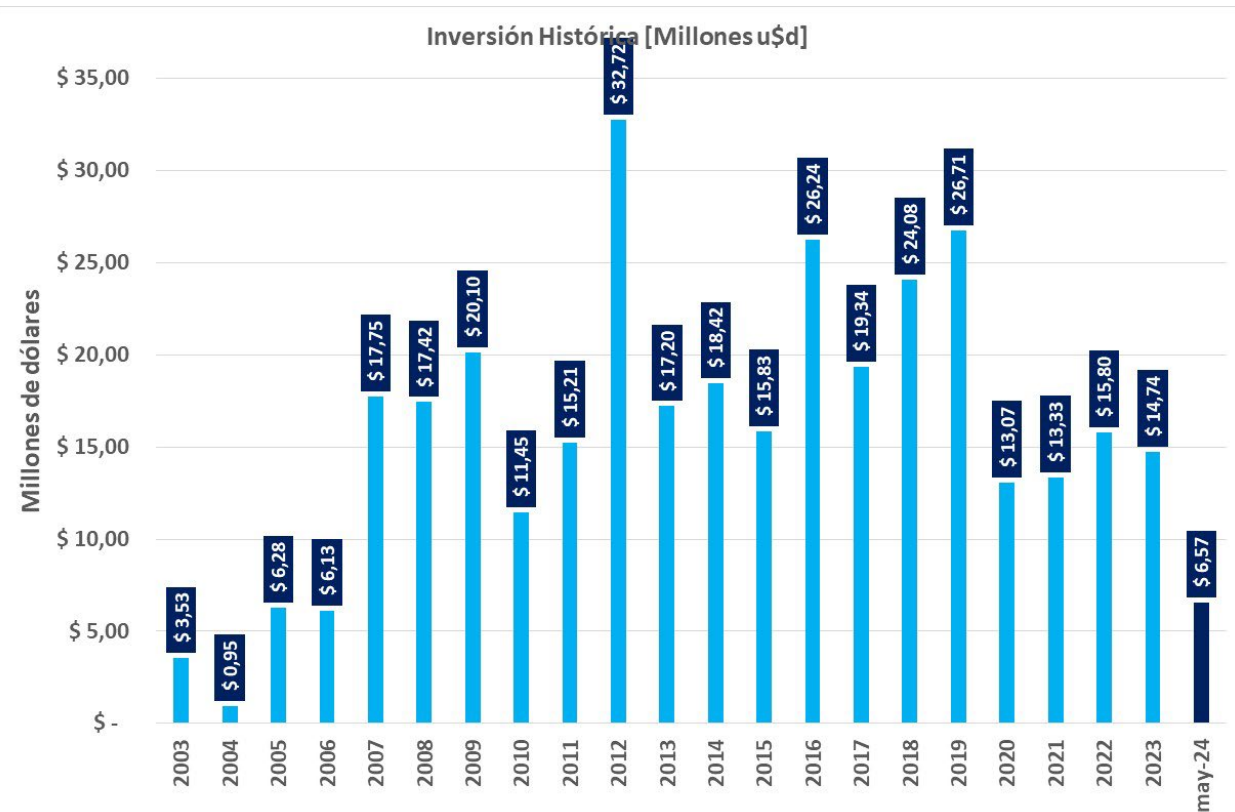
## Inversión Histórica [Millones u\$s]

U \$ S

**342,9** MM U\$D  
invertidos a  
2003- MAY 2024

Millones de dólares

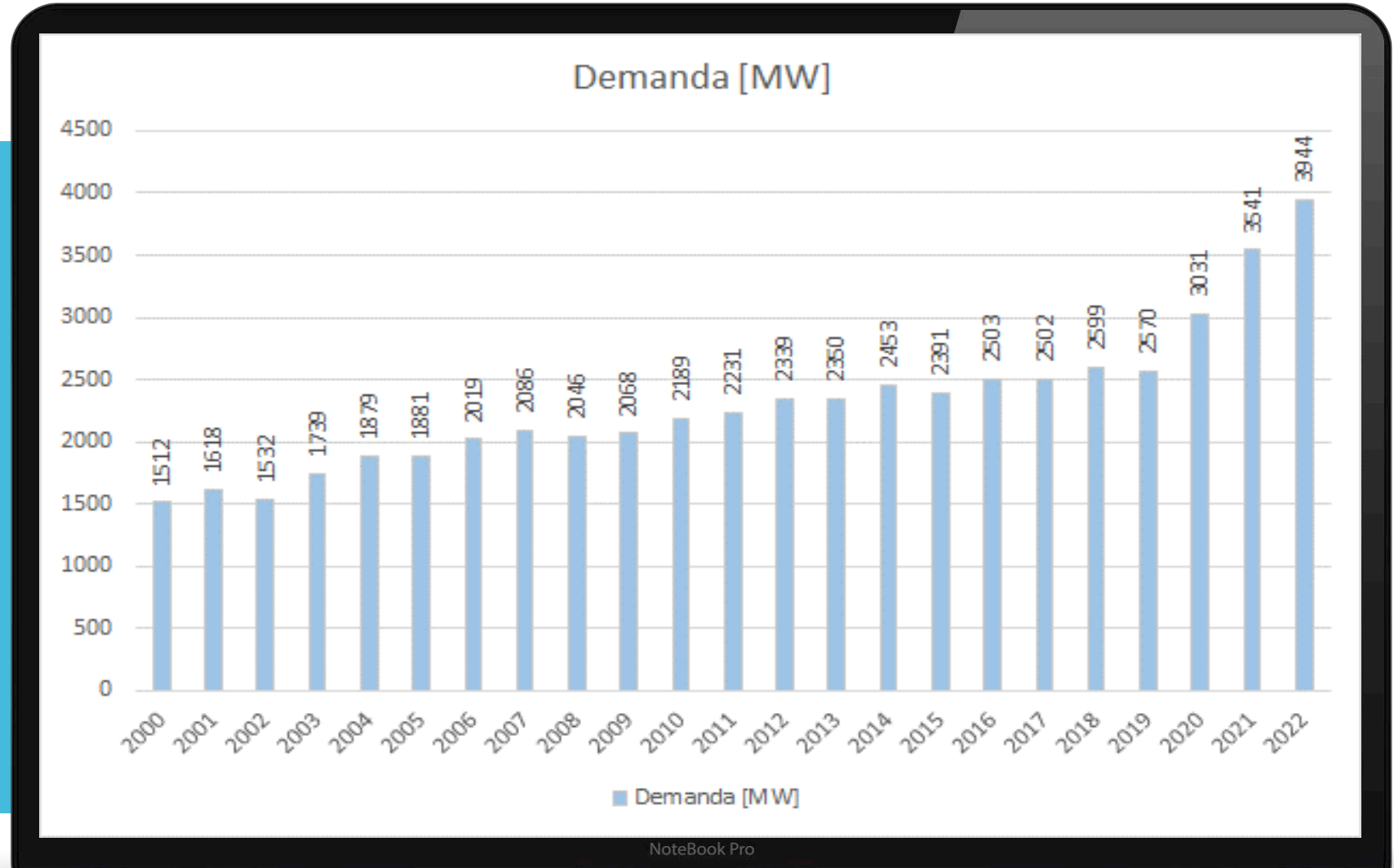
ENE-MAY 2023: 5,40 MM U\$D  
ENE-MAY 2024: 6,57 MM U\$D  
+ 22% Vs 2023





# EVOLUCIÓN DE LA DEMANDA

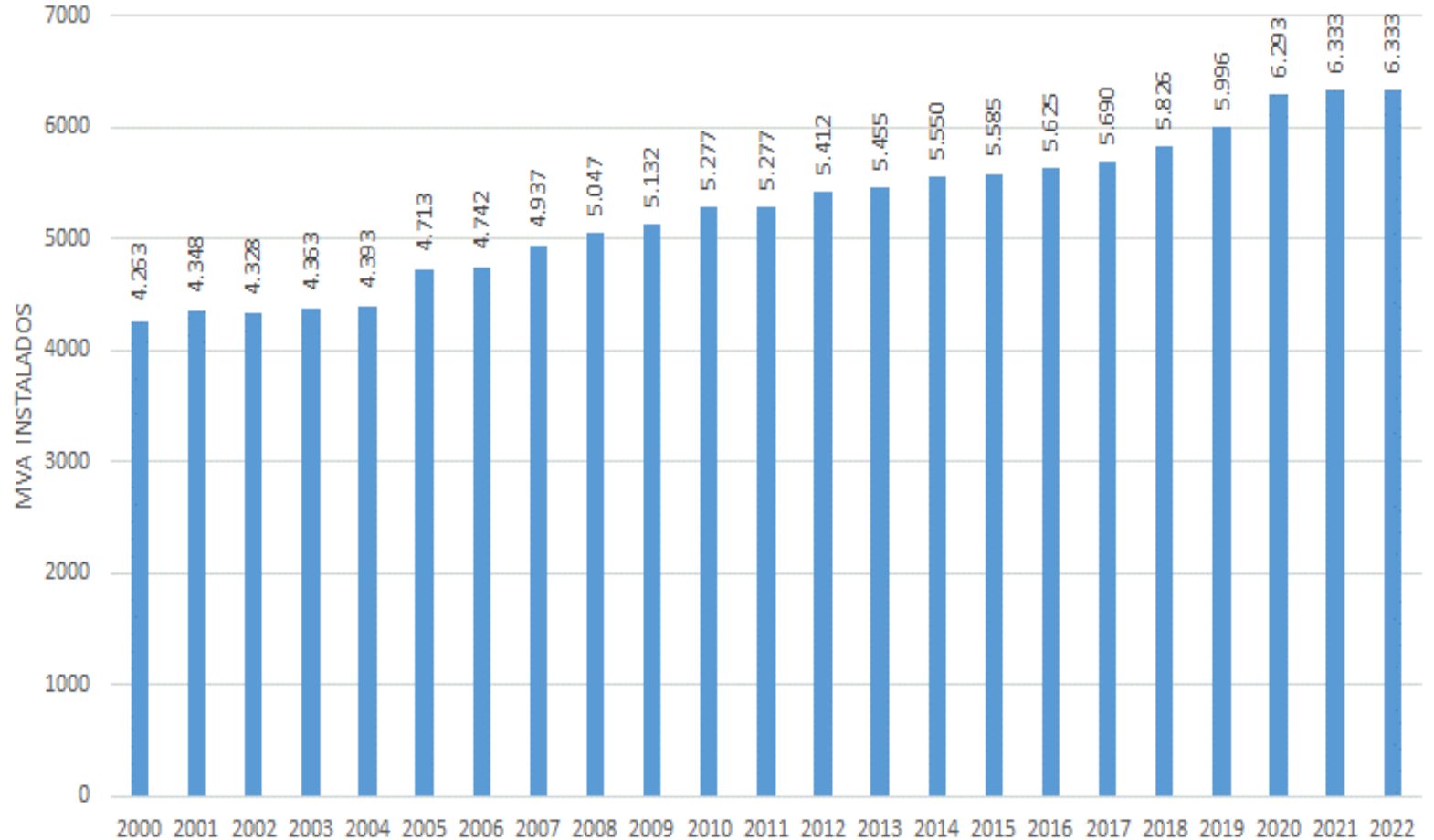
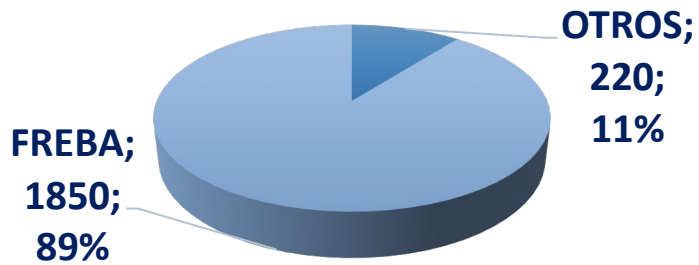
**+** **161%**  
**2.432 MW**  
Entre 2000 - 2022



# CAPACIDAD DE TRANSFORMACION INSTALADOS

**+ 2.070**

**MVA Instalados**  
Entre 2000 - 2022



# EVOLUCIÓN DE LA RED DE ALTA TENSION

**+ 795 Km (13%)**

Entre 2003 - 2022

FREBA 450 KM  
(56% de lo instalado)

**2003 / 5.976 KM**

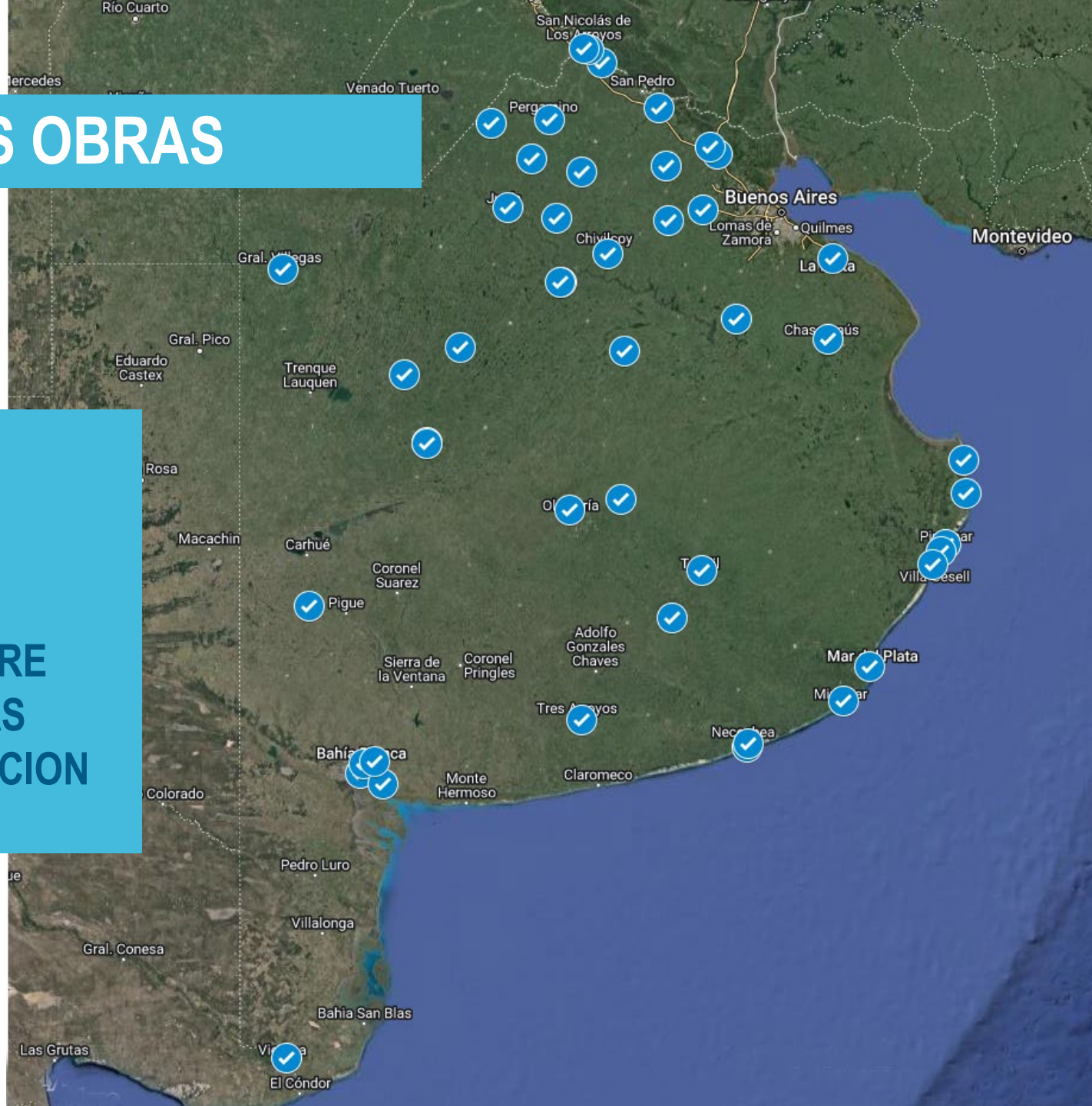
**2022 / 6,771 KM**



# MAPA DE LAS OBRAS

+ 280

OBRAS ENTRE  
EJECUTADAS  
Y EN EJECUCION





**FREBA** 

FORO REGIONAL ELECTRICO DE BS AS

**OBRAS  
FINALIZADAS  
RECIENTEMENTES**



# ET TANDIL INDUSTRIAL Y VINCULACION AL SISTEMA DE 132 KV (FINALIZADA RECIENTEMENTE LA 1ERA ETAPA-EN EJECUCIÓN 2DA ETAPA)

Nueva ET Tandil Industrial 2 x 30/20/30 MVA 132/33/13,2 kV. Apertura de la Línea Aérea de Alta Tensión 132 kV Olavarría- Tandil.

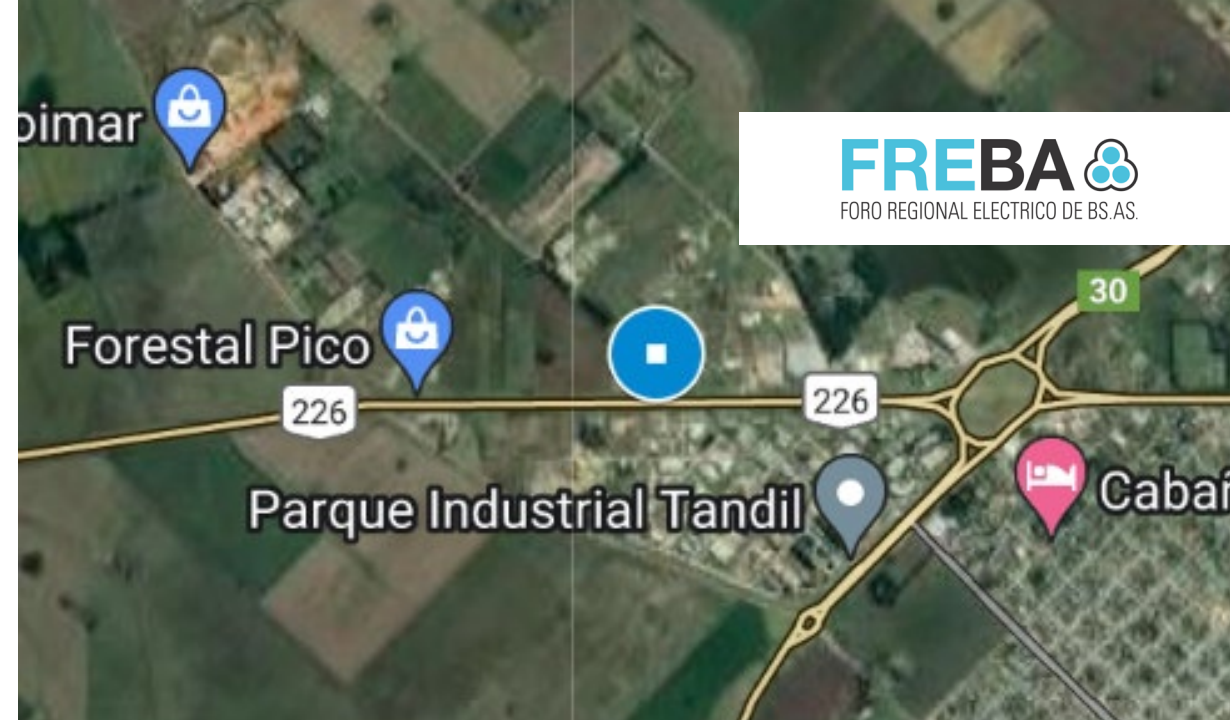
## BENEFICIOS:

- Esta obra aumenta sustancialmente la capacidad instalada y la confiabilidad del sistema eléctrico en la Localidad de Tandil.

LA OBRA FUE SOLVENTADA EN SU TOTALIDAD CON FONDOS FITBA.

## NOVEDADES:

- Se finalizó la primera Etapa de la obra. La Estación Transformadora ya está operando con un Transformador. Se inició la segunda Etapa de la obra, la cual consiste en el montaje del segundo transformador mas los campos de transformación asociados.



**FREBA**  
FORO REGIONAL ELECTRICO DE BS.AS.



Área  
Atlántica



150.000  
Habitantes  
beneficiados



Ejecutado 9,2 MM u\$s  
Total previsto 11,6 MM u\$s



100 %  
Ejecución



Finalizada  
1era etapa  
2022



# NUEVA ET MAR DEL PLATA PARQUE INDUSTRIAL

Nueva Estación Transformadora 132/33/13,2 Kv 2x30/20/30 MVA más vinculación en 132 kV doble terna.

## BENEFICIOS:

■ Esta obra permite inyectar energía desde el sistema de Transporte hacia la zona industrial y residencial de Mar del Plata.

LA OBRA FUE SOLVENTADA EN SU TOTALIDAD CON FONDOS FITBA.



**FREBA**  
FORO REGIONAL ELECTRICO DE BS.AS.



Área  
Mar del Plata



60.000  
Habitantes e  
industrias del área  
beneficiados



Ejecutado 12,64 MM u\$s



100 %  
Ejecución



Finalizada en  
2022

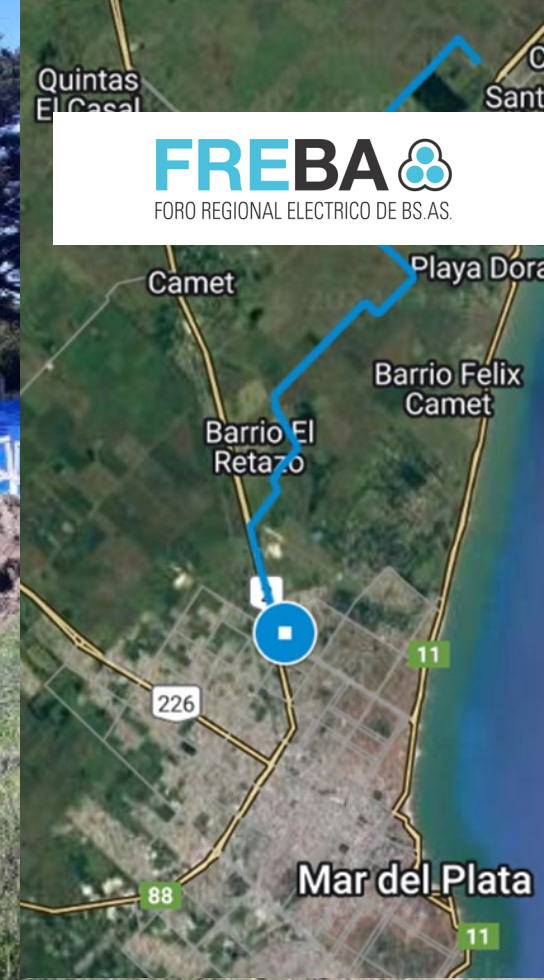
# VINCULACIÓN ET RUTA 2 - ET NORTE

Línea de vinculación en 132 kV doble terna entre las ET Ruta 2 y Norte más instalación de celdas GIS de 132 kV en ET Ruta 2.

## BENEFICIOS

- Esta obra aumenta la confiabilidad del área Norte de Mar del Plata.

LA OBRA FUE SOLVENTADA EN SU TOTALIDAD CON FONDOS FITBA.



Área  
Mar del Plata



90.000  
Habitantes  
beneficiados



Ejecutado 9,22 MM u\$s



100 %  
Ejecución



Finalizada en  
2022



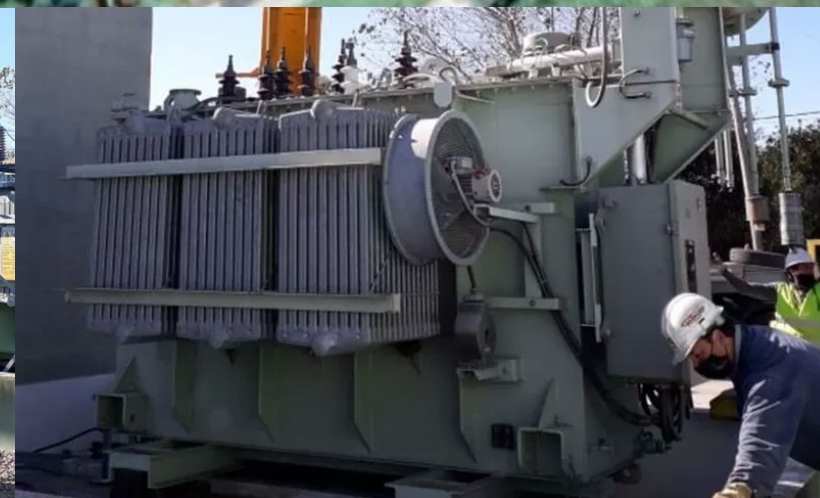
# AMPLIACION ET LEZAMA 33/13,2 KV

Ampliación ET Lezama 33/ 13,2 kV a 2 x 5 MVA..

## BENEFICIOS

■ Esta obra aumenta sustancialmente la capacidad instalada en la Localidad de Lezama.

LA OBRA FUE SOLVENTADA EN SU TOTALIDAD CON FONDOS FITBA.



Área  
Lezama



5.661  
Habitantes  
beneficiados



Ejecutado 0,55 MM u\$s



100 %  
Ejecución



Finalizada en  
2022

# AMPLIACION ET IMSA

## 132/33/13,2 KV

Instalación de un segundo transformador 132/33/13,2 kV 15/10/15 MVA,  
Mas campos asociados.

### BENEFICIOS

■ Esta obra aumenta sustancialmente la capacidad instalada en la Localidad de Junín y las ciudades aledañas dependiente de las EETT Junín e IMSA.

LA OBRA FUE SOLVENTADA EN SU TOTALIDAD CON FONDOS FITBA.



📍 Área  
Norte – Junín  
y localidades  
aledañas



90.300  
Habitantes  
beneficiados



Ejecutado 5,8 MM u\$s



100 %  
Ejecución



Finalizada  
2022



# AMPLIACION ET N DE LA RIESTRA 33/13,2 KV

Ampliación ET N de La Riestra 33/ 13,2 kV mediante la instalación de un segundo TR 33/13,2 kV 2,5 MVA mas campos asociados.

## BENEFICIOS

■ Esta obra aumenta sustancialmente la capacidad instalada en la Localidad de N de La Riestra.

LA OBRA FUE SOLVENTADA EN SU TOTALIDAD CON FONDOS FITBA.

**FREBA**   
FORO REGIONAL ELECTRICO DE BS.AS.



Área  
N de La  
Riestra



4.600  
Habitantes  
beneficiados



Ejecutado 0,11 MM u\$s



100 %  
Ejecución



Finalizada en  
2022

# AMPLIACION ET SALTO

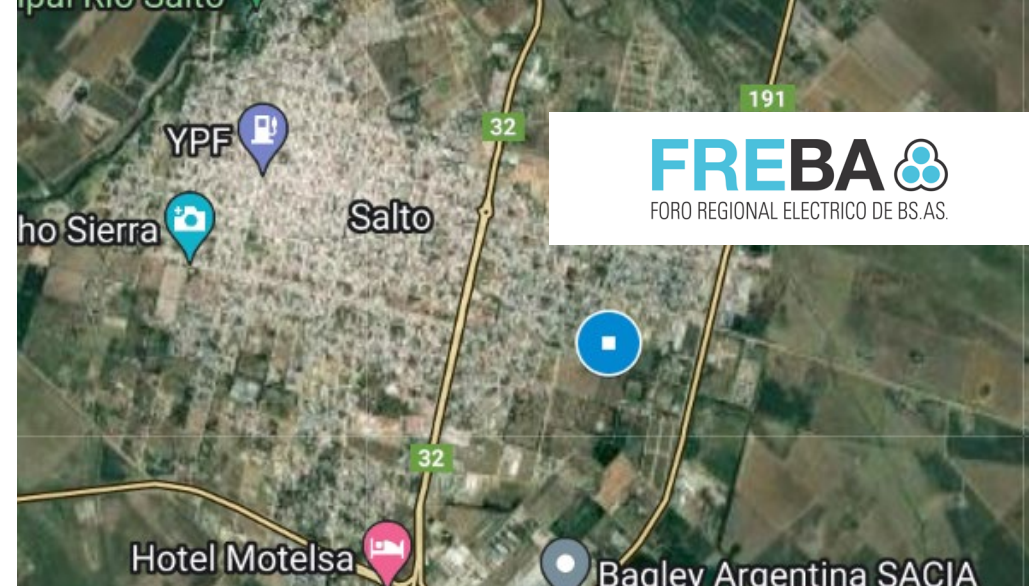
## 132/33/13,2 KV

Nueva Salida de LMT 13,2 KV en ET Salto.

### BENEFICIOS

■ Esta obra aumenta sustancialmente la capacidad y confiabilidad de la red de media tensión de la ciudad de Salto.

LA OBRA FUE SOLVENTADA EN SU TOTALIDAD CON FONDOS FITBA.



 Área  
Norte – Salto



32.700  
Habitantes  
beneficiados



Ejecutado 0,13 MM u\$s



100 %  
Ejecución



Finalizada  
2022



# AMPLIACION ET SALADILLO

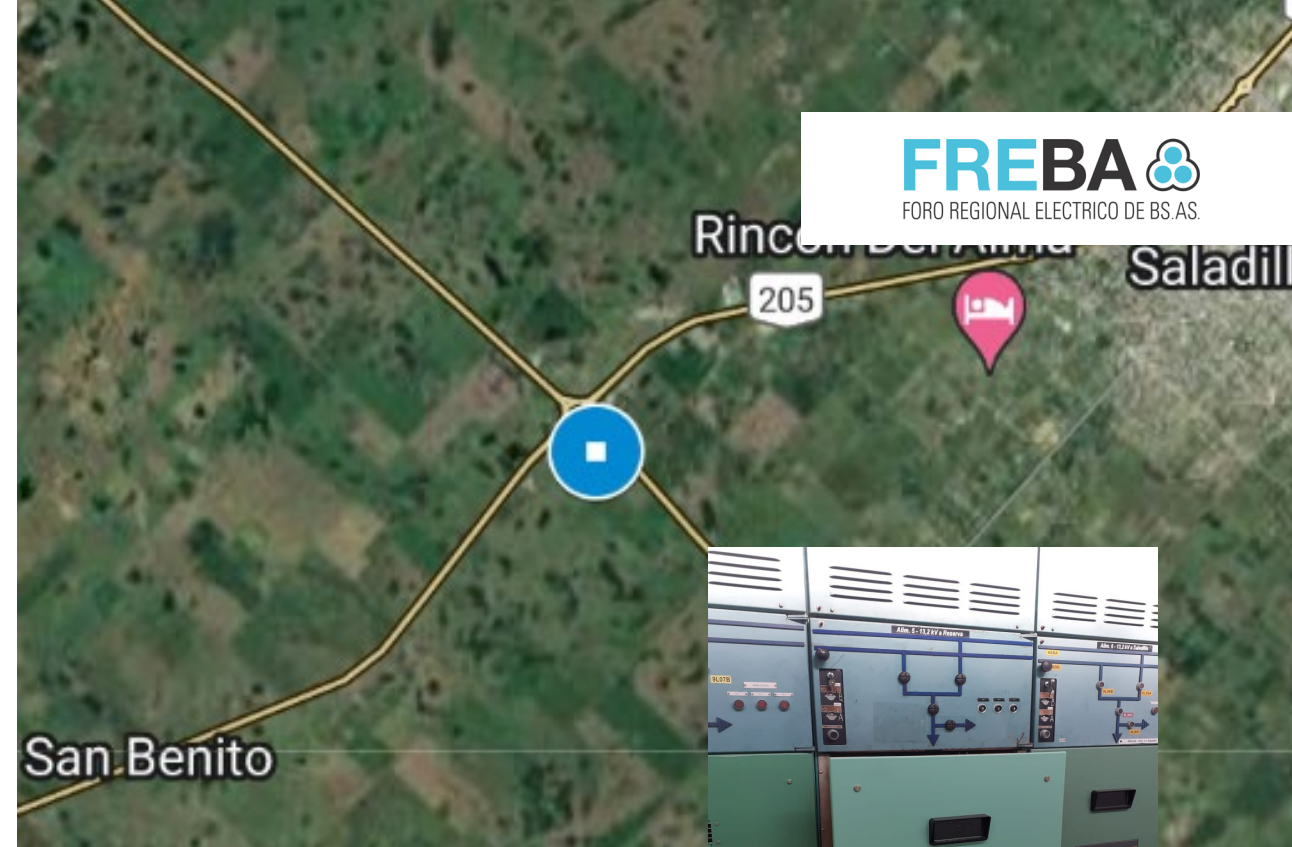
## 132/33/13,2 KV

Nueva Salida de LMT 13,2 KV en ET Saladillo.

### BENEFICIOS

■ Esta obra aumenta sustancialmente la capacidad y confiabilidad de la red de media tensión de la ciudad de Saladillo.

LA OBRA FUE SOLVENTADA EN SU TOTALIDAD CON FONDOS FITBA.



**FREBA**  
FORO REGIONAL ELECTRICO DE BS.AS.



Área  
Norte –  
Saladillo



29.800  
Habitantes  
beneficiados



Ejecutado 0,1 MM u\$s



100 %  
Ejecución



Finalizada  
2022

# NUEVA ET 25 DE MAYO Y VINCULACIONES EN 132 KV

Nueva Estación Transformadora 25 de mayo 500/132 kV e interconexiones en 132 kV. Apertura de la Línea Aérea de Alta Tensión Bragado - Saladillo e ingreso a barras de la futura ET 25 de mayo 500/132 kV. Nueva LAT 132 kV 25 de mayo – Chivilcoy.

## BENEFICIOS

- Esta obra permite inyectar energía desde el sistema de Transporte de Extra Alta Tensión de 500 kV (TRANSENER) al sistema de Transporte Provincial de 132 KV (TRANSBA).

LA OBRA SE ESTA SOLVENTANDO EN UN 70% CON FONDOS DE NACION Y UN 30% CON FONDOS APORTADOS POR LA PROVINCIA PROVENIENTES DEL FITBA.

## NOVEDADES

- La obra está finalizada y a la fecha del informe se encontraba en proceso de energización..



Área  
Centro-Norte



1.000.000  
Habitantes  
beneficiados



Ejecutado 22 MM u\$s  
Total previsto 26 MM u\$s



100 %  
Ejecución



Finalizada



OBRAS EN  
EJECUCION PARA LA  
AMPLIACION DEL  
SISTEMA DE  
TRANSPORTE





# ET TANDIL INDUSTRIAL Y VINCULACION AL SISTEMA DE 132 KV (EJECUCION DE LA 2DA ETAPA)

Nueva ET Tandil Industrial 2 x 30/20/30 MVA 132/33/13,2 kV. Apertura de la Línea Aérea de Alta Tensión 132 kV Olavarría- Tandil.

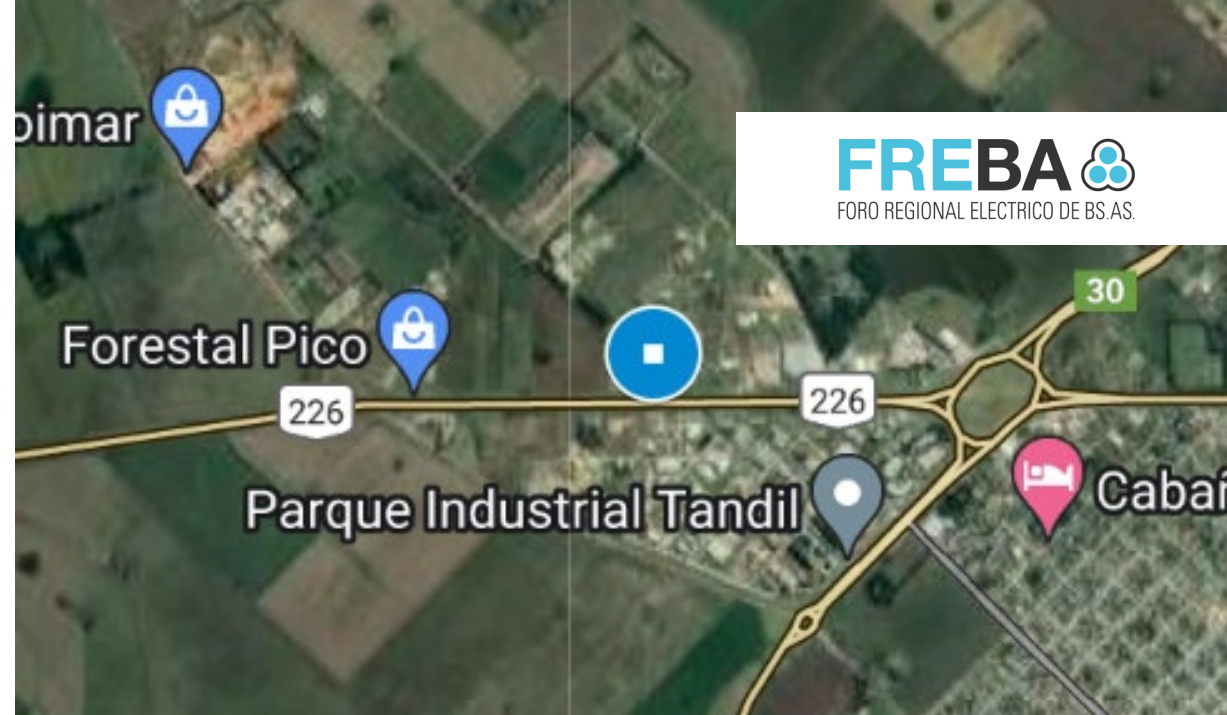
## BENEFICIOS

- Esta obra aumenta sustancialmente la capacidad instalada en la Localidad de Tandil.

LA OBRA SE ESTA SOLVENTANDO EN SU TOTALIDAD CON FONDOS FITBA.

## NOVEDADES

- Se finalizó la primera Etapa de la obra. La Estación Transformadora ya está operando con un Transformador. Se inició la segunda Etapa de la obra, se adquirió el transformador de 30/20/30 MVA 132/33/13,2 kV y se están adquiriendo las celdas y aparatos. Actualmente, se está construyendo la base para el segundo transformador.



Área Atlántica



150.000  
Habitantes  
beneficiados



Ejecutado 9,33 MM u\$s  
Total previsto 11,6 MM u\$s



17 %  
Ejecución  
segunda etapa.  
1era Etapa finalizada



Finalización  
Jun - 25



# ET AYACUCHO Y VINCULACION AL SISTEMA DE 132 KV

Nueva ET Ayacucho 2 x 30/20/30 MVA  
132/33/13,2 kV mas vinculación en 132 kV.

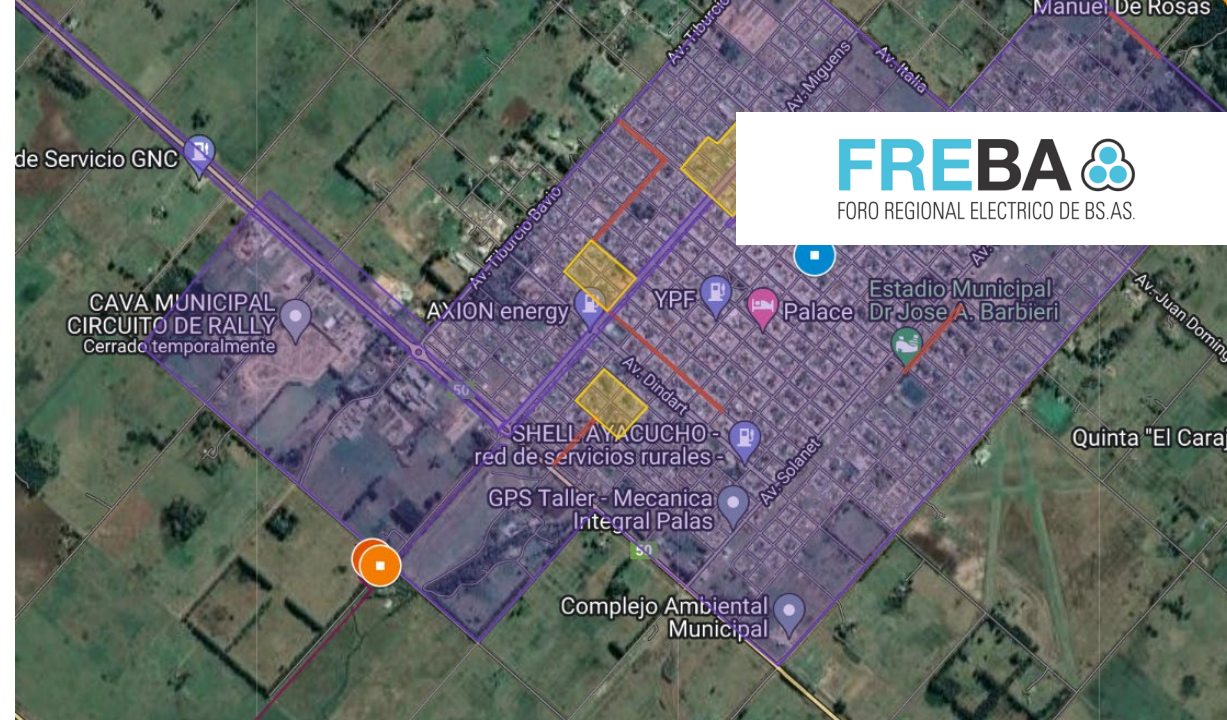
## BENEFICIOS

■ Esta obra interconecta a la localidad de Ayacucho y a las localidades aledañas con el sistema de Transporte Provincial. A hoy están abastecidas desde el sistema de subtransmisión.

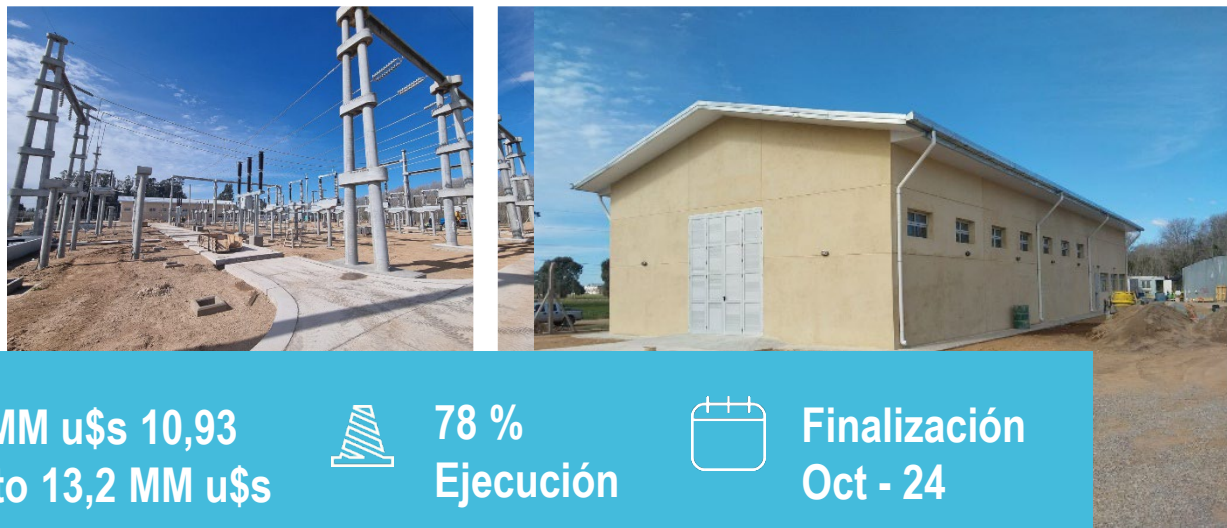
LA OBRA SE ESTA SOLVENTANDO EN UN 100% CON FONDOS FITBA.

## NOVEDADES

■ La obra se encuentra en etapa de construcción de la obra Civil y montaje electromecánico. Respecto de la vinculación en 132 kV se están terminando acuerdos de paso para completar el tramo faltante.



**FREBA**  
FORO REGIONAL ELECTRICO DE BS.AS.



Área Atlántica



32.400  
Habitantes  
beneficiados



Ejecutado MM u\$s 10,93  
Total previsto 13,2 MM u\$s



78 %  
Ejecución



Finalización  
Oct - 24



# ET SAN NICOLAS NORTE Y VINCULACION AL SISTEMA DE 132 KV

Nueva ET San Nicolas Norte 2 x 40/30/40 MVA 132/33/13,2 kV. Apertura de la Línea Aérea de Alta Tensión 132 kV San Nicolás – Villa Constitución.

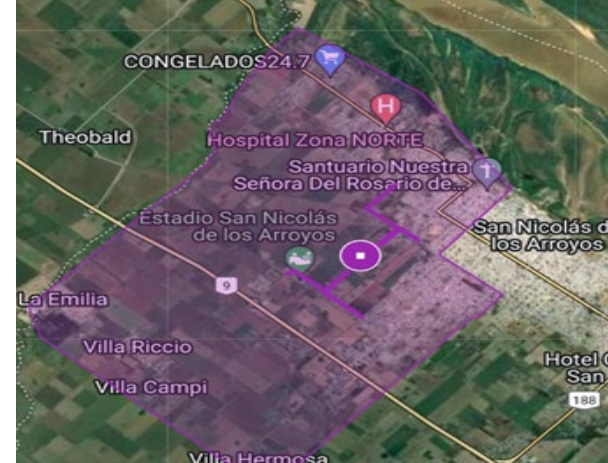
## BENEFICIOS

- Esta obra aumenta sustancialmente la capacidad instalada en la Localidad de San Nicolas, especialmente en el área Norte de la ciudad.

LA OBRA SE ESTA SOLVENTANDO EN SU TOTALIDAD CON FONDOS FITBA.

## NOVEDADES

- Obra civil concluida. La obra se encuentra en la etapa de obra electromecánica, y eléctrica..



Área Norte



178.656  
Habitantes  
beneficiados



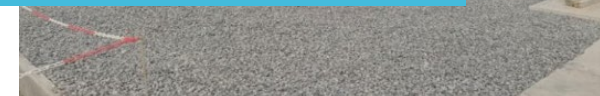
Ejecutado 11,38 MM u\$  
Total previsto 12,1 MM u\$



92 %  
Ejecución



Finalización  
Nov - 24





# ET BAHIA BLANCA SUR Y VINCULACION AL SISTEMA DE 132 KV

Nueva ET Bahía Blanca Sur 2 x 45/30/45 MVA 132/33/13,2 kV. Apertura de la LAT 132 kV Chañares - Petroquímica.

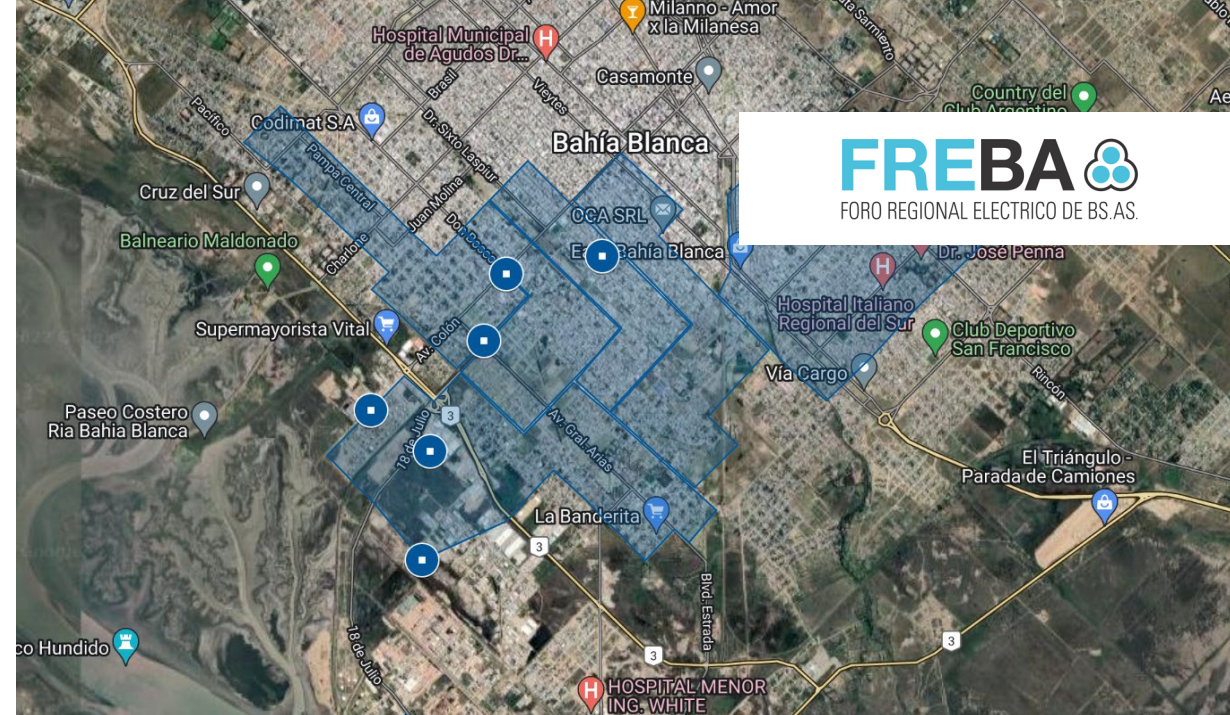
## BENEFICIOS

- Esta obra aumenta sustancialmente la capacidad instalada en la Localidad de Bahía Blanca, especialmente en el área Sur de la ciudad.

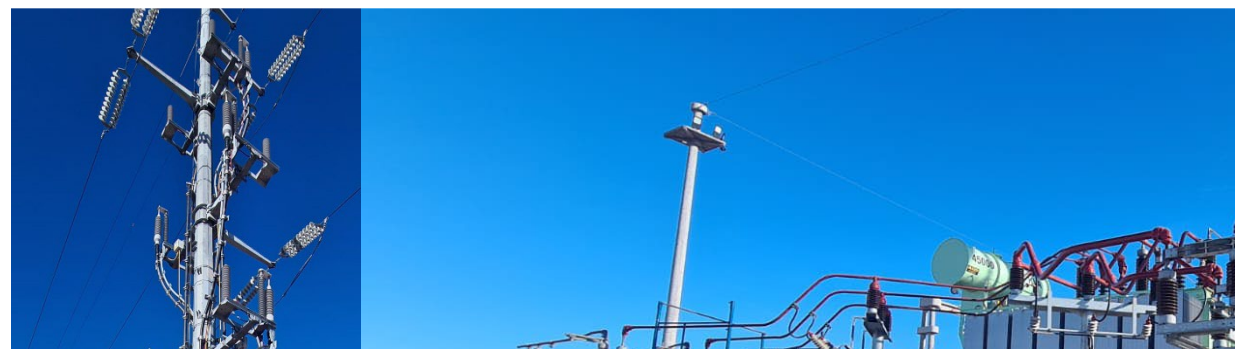
LA OBRA SE ESTA SOLVENTANDO EN UN 100% CON FONDOS FITBA.

## NOVEDADES

- La obra se encuentra en etapa final y se está coordinando con TRANSBA el proceso de ajuste de protecciones y energización.



**FREBA**  
FORO REGIONAL ELECTRICO DE BS.AS.



Área  
Sur



120.000  
Habitantes  
beneficiados



Ejecutado 11,4 MM u\$  
Total previsto 11,9 MM u\$



99 %  
Ejecución



Finalización  
Agos - 24



# AMPLIACION ET CHASCOMUS

## 132/33/13,2 KV

Reemplazo T2CU 15/10/15 MVA por 30/30/20 MVA

### BENEFICIOS

- Esta obra aumenta sustancialmente la capacidad instalada en la Localidad de Chascomús y las ciudades aledañas dependiente de la ET Chascomús.

### LA OBRA SE ESTA SOLVENTANDO CON FONDOS FITBA

### NOVEDADES

- A la fecha montado y conectado el nuevo transformador, resta cambio de TI, barras de 33 kV e interruptor de paralelo de barras de 33 kV.



46.600  
Habitantes  
beneficiados



Ejecutado 1,86 MM u\$s  
Total previsto 1,9 MM u\$s



95 %  
Ejecución



Finalización  
Julio - 24



# NUEVO VINCULO 132 KV ET ENSENADA - ET CITY BELL (etapa 1)

Nuevo vínculo en 132 kV que conectará a la ET Barragán con la ET City Bell

## BENEFICIOS

- Esta obra aumenta sustancialmente la confiabilidad del área norte-oeste del Gran La Plata.

LA OBRA SE ESTA SOLVENTANDO EN PARTE CON FONDOS FITBA

## NOVEDADES

Se finalizó la obra civil en la cabecera de la ET City Bell.



Área  
Río de  
La Plata



400.000  
Habitantes  
beneficiados



Ejecutado 3,4 MM u\$s  
Total previsto 9,7 MM u\$s



20 %  
Ejecución



Finalización  
prevista  
Jul-25



# AMPLIACION ET CAMPANA 3

Ampliación de los tableros de media tensión de la ET Campana 3 mediante la instalación de dos celdas de 33 kV y una de 13,2 kV.

## BENEFICIOS

- Esto beneficia al área industrial y residencial de Campana y Los Cardales.

## LA OBRA SE ESTA SOLVENTANDO CON FONDOS FITBA

## NOVEDADES

- A la fecha se pagaron los anticipos. Se recibieron las celdas de 33 kV y se está a la espera de las celdas de 13,2 kV.



Área  
Norte



20.000  
Habitantes  
beneficiados



Ejecutado 0,34 MM u\$s  
Total previsto 0,7 MM u\$s



50 %  
Ejecución



Finalización  
Jul- 24

# NUEVA ET MAR DEL TUYU

Nueva ET Mar del Tuyu 132/33/13,2 kV 1x30/20/30 MVA

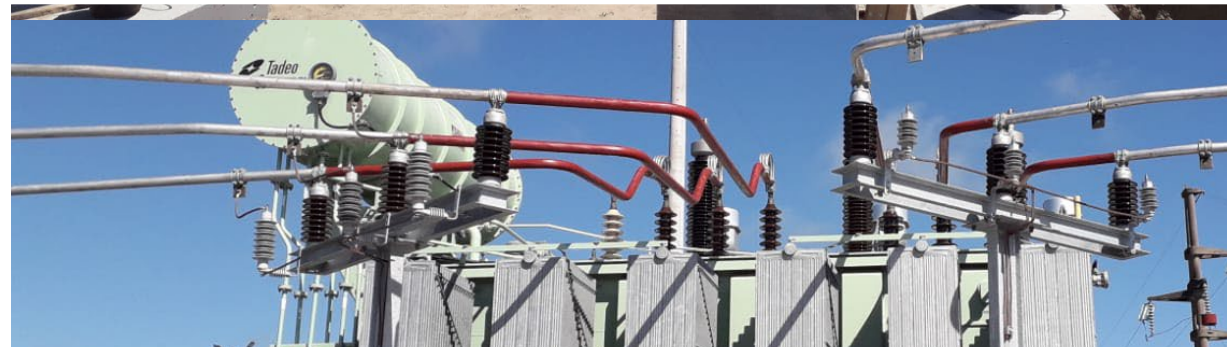
## BENEFICIOS

- Esta obra aumenta sustancialmente la capacidad y confiabilidad de Mar del Tuyu, Santa Teresita y localidades aledañas.

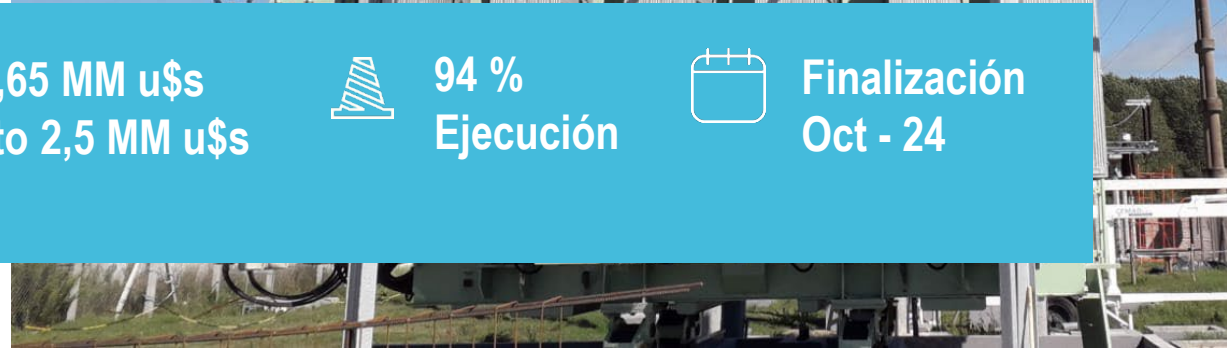
## LA OBRA SE ESTA SOLVENTANDO CON FONDOS FITBA

## NOVEDADES

- Se está ejecutando la Electromecánica y Eléctrica



Área Atlántica      60.000 Habitantes beneficiados      Ejecutado 2,65 MM u\$  
Total previsto 2,5 MM u\$      94 % Ejecución      Finalización Oct - 24



# AMPLIACION ET TORNQUIST: 1era ETAPA

Reemplazo del T1TO 132/33/13,2 KV por otro de 30/20/30 MVA. Segunda Etapa: instalación de un segundo transformador 132/33/13,2 kV 30/20/30 MVA, mas la adecuación de campos y barras.

## NOVEDADES

- Se finalizó la 1era Etapa, para fines de diciembre del 2023, encontrándose el nuevo transformador en servicio.
- Se prosigue con la segunda ETAPA.



15.000  
Habitantes  
beneficiados



Ejecutado 0,274 MM u\$s  
Total previsto 1,105 MM u\$s



100 %  
Ejecución,  
1era ETAPA



Finalizada la  
1ra. etapa



# NUEVA ET BOLIVAR

Nueva ET Bolívar 2x30/20/30 MVA mas vinculo en DT de la LAT 132 kV  
ET Bolívar - LAT Henderson - C Suarez.

## BENEFICIOS

- Esta obra aumenta sustancialmente la capacidad y confiabilidad de la ciudad de Bolívar, Henderson, Daireaux y localidades aledañas.

## FINANCIAMIENTO

- La ET y la LAT 132 kV la financia El Estado Nacional a través del Plan Mas Cerca, mientras que la interconexión al sistema de distribución y subtransmisión se financia a través del FITBA.

## NOVEDADES

- Se esta realizando la vinculación del sistema de 33 kV con la Nueva ET Bolivar 132/33/13,2 kV.



**FREBA**   
FORO REGIONAL ELECTRICO DE BS.AS.



20.000  
Habitantes  
beneficiados



Ejecutado 0,430 MM u\$s  
Total previsto 0,500 MM u\$s



100 %  
Ejecución



Finalización  
May - 24



# AMPLIACION ET TRENQUE LAUQUEN

Construcción de un nuevo Campo de Transformación 132/33/13,2 kV 30/20/30 MVA mas campos asociados, segunda barra de 132 kV, rehabilitación de campo de salida de 66 kV y un nuevo edificio de sala de celdas.

## BENEFICIOS

- Esta obra aumenta sustancialmente la capacidad y confiabilidad de la ciudad de Trenque Lauquen y localidades aledañas.

## FINANCIAMIENTO

- La financiación esta siendo llevada adelante por la Cooperativa de Trenque Lauquen, no obstante dicha cooperativa realizó el tramite para que sea declarada financiable por FITBA.

## NOVEDADES

- La obra esta avanzando en sus etapas electromecánica y eléctrica.



Área  
Norte



20.000  
Habitantes  
beneficiados



Ejecutado 1,8 MM u\$s  
Total previsto 3,8 MM u\$s



60 %  
Ejecución



Finalización  
Dic - 24



# AMPLIACION ET LAGUNA DE LOS PADRES

Reemplazo del Transformador existente por otro de 5/6,5 MVA 33/13,2 kV más adecuaciones en campo de 13,2 KV.

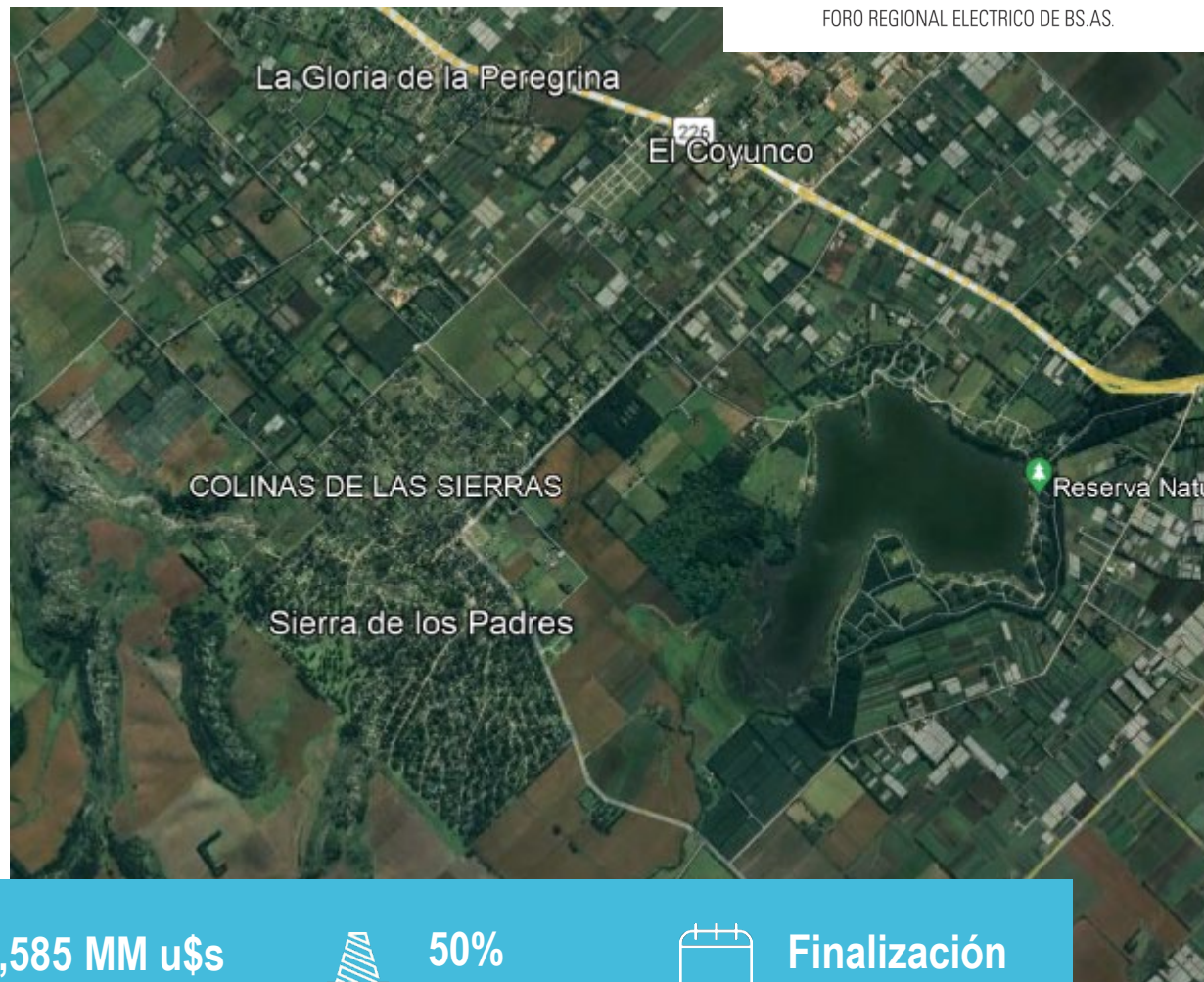
## BENEFICIOS

- Esta obra aumenta sustancialmente capacidad de abastecimiento de Laguna de los Padres y localidades aledañas.

## LA OBRA SE ESTA SOLVENTANDO CON FONDOS FITBA

## NOVEDADES

- Esta montada y funcionando la cuarta salida de 13,2 kV. Resta el reemplazo del actual transformador de 2,5 MVA por nuevo transformador 5/6.5 MVA (el mismo esta comprado y a la espera de la entrega) y el reemplazo de equipamiento correspondiente a los campos asociados al nuevo transformador.



Área  
Atlántica



1.600  
Habitantes  
beneficiados



Ejecutado 0,585 MM u\$s  
Total previsto 0,65 MM u\$s



50%  
Ejecución



Finalización  
May - 24

# REGULADORES DE TENSIÓN BORDENAVE

Instalación de reguladores de tensión en la red de media tensión que abastece a la Cooperativa Eléctrica de Bordenave.

## BENEFICIOS

- Esta obra aumenta sustancialmente la calidad de producto en Bordenave y localidades aledañas.

## LA OBRA SE ESTA SOLVENTANDO CON FONDOS FITBA

## NOVEDADES

- A la fecha se adquirieron postes y reguladores, se están instalando los reguladores de tensión.



Área  
Sur



1.600  
Habitantes  
beneficiados



Ejecutado 0,13MM u\$s  
Total previsto 0,15 MM u\$s



70%  
Ejecución



Finalización  
Jul - 24



# AMPLIACION ET ARENAZA

Instalación de un Transformador 33/13,2 kV 5/7,5 MVA más campos asociados

## BENEFICIOS

- Esta obra aumenta sustancialmente la capacidad de la instalación en Arenaza y localidades aledañas.

LA OBRA SE ESTA SOLVENTANDO CON FONDOS FITBA

## NOVEDADES

- La obra se finalizó recientemente.



Área  
Norte



1.300  
Habitantes  
beneficiados



Ejecutado 0,041MM u\$s



100%  
Ejecución



Obra  
finalizada en  
Ene-24

# AMPLIACION ET MERCEDES

Reemplazo de dos Transformadores de 30/20/30 MVA 132/33/13,2 kV por otros de 40/30/40 MVA mas ampliaciones de capos asociados.

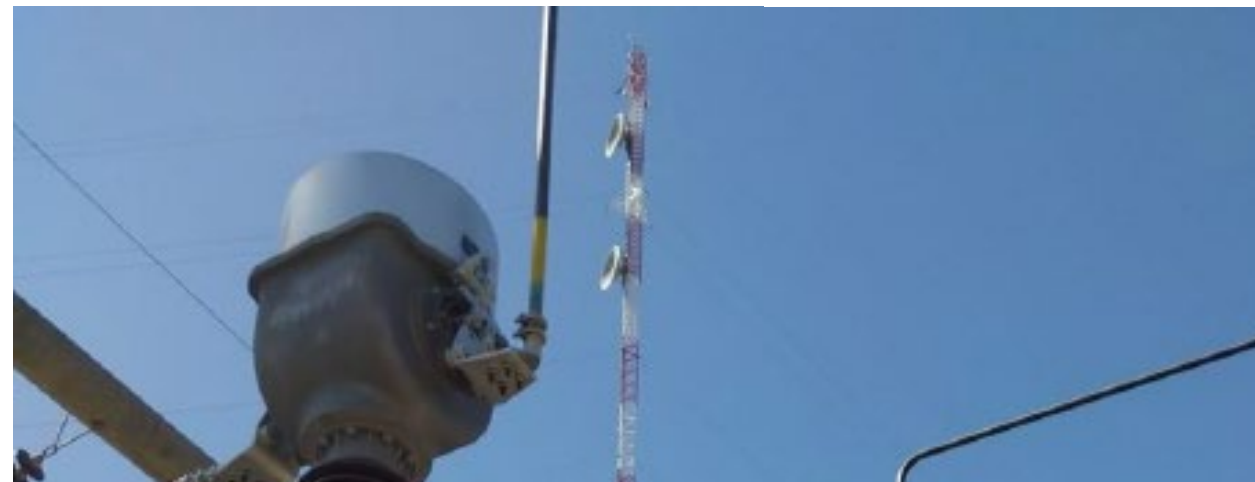
## BENEFICIOS

- Esta obra aumenta sustancialmente la capacidad y confiabilidad de la ciudad de Mercedes localidades aledañas.

## LA OBRA SE ESTA SOLVENTANDO CON FONDOS FITBA

## NOVEDADES

- Se reemplazaron Transformadores y TTII correspondiente a la Primera Etapa, se esta planificando la ejecución de la segunda etapa.



Área  
Norte



70.000  
Habitantes  
beneficiados



Ejecutado 0,248 MM u\$  
Total previsto 3,8 MM u\$



100 %  
Ejecución  
1era Etapa



Finalización  
Feb - 25





# AMPLIACION ET BRAGADO

Reemplazo de dos Transformadores 132/33/13,2 kV por otros de 30/20/30 MVA mas ampliaciones de capos asociados.

## BENEFICIOS

■ Esta obra aumenta sustancialmente la capacidad y confiabilidad de la ciudad de Bragado y localidades aledañas.

LA OBRA SE ESTA SOLVENTANDO CON FONDOS FITBA ■ La obra

## NOVEDADES

■ Se prevé emplazó el Transformador de 30/20/30 MVA en reemplazo del de 15/10/15 MVA, se sigue trabajando en la ampliación de los campos de transformación.



70.000  
Habitantes  
beneficiados



Ejecutado 0,138 MM u\$s  
Total previsto 1,3 MM u\$s



40 %  
Ejecución  
1era Etapa



Finalización  
Mar - 25

# AMPLIACION ET MIRAMAR

Construcción de una nueva salida de 33 kV del tipo exterior.

---

## BENEFICIOS

- Localidades aledañas a Miramar

LA OBRA SE ESTA SOLVENTANDO CON FONDOS FITBA

## NOVEDADES

- Se pago anticipo financiero



Área  
Norte



10.000  
Habitantes  
beneficiados



Ejecutado 0,21 MM u\$s  
Total previsto 0,5 MM u\$s



5 %  
Ejecución



Finalización  
Dic - 24



# AMPLIACION ET GONZALES CHAVEZ

Construcción de un nuevo campo de transformación de 1x15/10/15 MVA mas el reemplazo del trafo existente por otro de 15/10/15 MVA 132/33/13,2 kV, mas dos salidas de 33 kV.

## BENEFICIOS

- Esta obra aumenta sustancialmente la capacidad y confiabilidad de la ciudad de Gonzales Chaves y localidades aledañas.

## LA OBRA SE ESTA SOLVENTANDO CON FONDOS FITBA

## NOVEDADES

- Pago de anticipos financieros, se esta realizando el revamping de los dos transformadores a instalar.



Área  
Norte



70.000  
Habitantes  
beneficiados



Ejecutado 1,06 MM u\$  
Total previsto 2,7 MM u\$



5 %  
Ejecución  
1era Etapa



Finalización  
Feb - 25

# NUEVA LAT 132 KV 25 DE MAYO - N DE JULIO Y NUEVA ET N DE JULIO 2 x 40/30/40 MVA

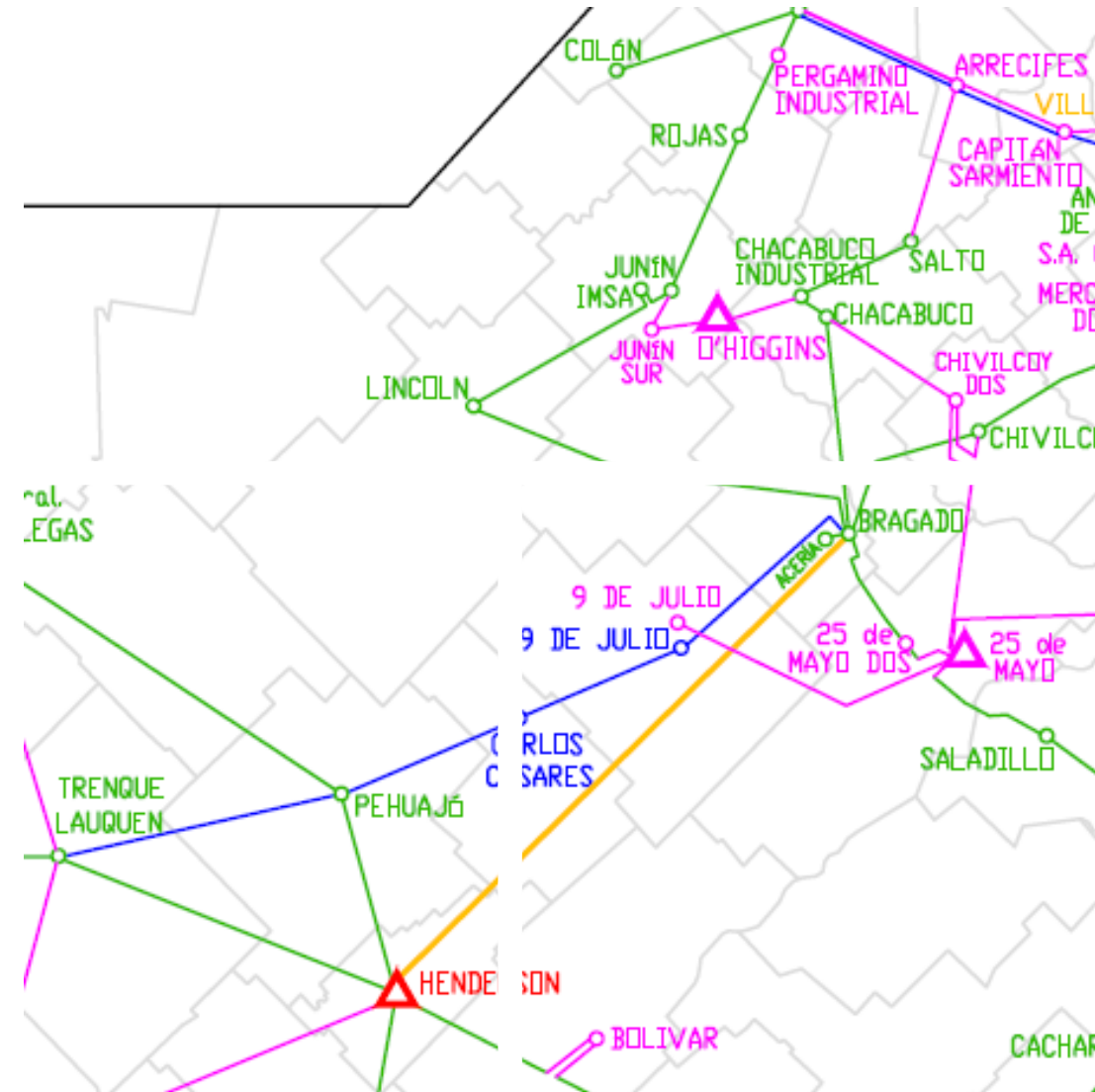
## BENEFICIOS

- Descarga el nodo Bragado,
- Elimina restricciones en el corredor de 66 KV Bragado – T Lauquen,
- Elimina Generación Forzada Diesel en N de Julio,

## LA OBRA SE ESTA SOLVENTANDO CON FONDOS FITBA

## NOVEDADES

- Tiene el equipamiento mayor adquirido (Trafos, reactores, reactancias, Interruptores, seccionadores, TV, TI, descargadores)
- **La obra (Montaje y provisión de materiales menores) se encuentra en proceso de análisis de ofertas.**
- **Plazo de Obra 30 meses.**





# AMPLIACION ET PASTEUR

Instalación de un segundo transformador 2,5 MVA 33/13,2 kV mas la construcción de campos de transformación asociados.

## BENEFICIOS

- Esta obra aumenta sustancialmente la capacidad y confiabilidad de la ciudad de Pasteur y localidades aledañas.

## LA OBRA SE ESTA SOLVENTANDO CON FONDOS FITBA

## NOVEDADES

- Se encuentra en construcción la Obra Civil.



Área  
Norte



2.500  
Habitantes  
beneficiados



Ejecutado 0,13 MM u\$s  
Total previsto 0,90 MM u\$s



45 %



Finalización  
Dic - 24

# FREBA



FORO REGIONAL ELECTRICO DE BS AS

—  
**ABRIL 2024**

**NOTA:** Los datos contenidos en el presente informe corresponden a la mejor información disponible al momento de su publicación. Vista la dinámica en las variables expuestas, es esperable que sus valores experimenten variaciones en las futuras publicaciones.

